

# Wardian London

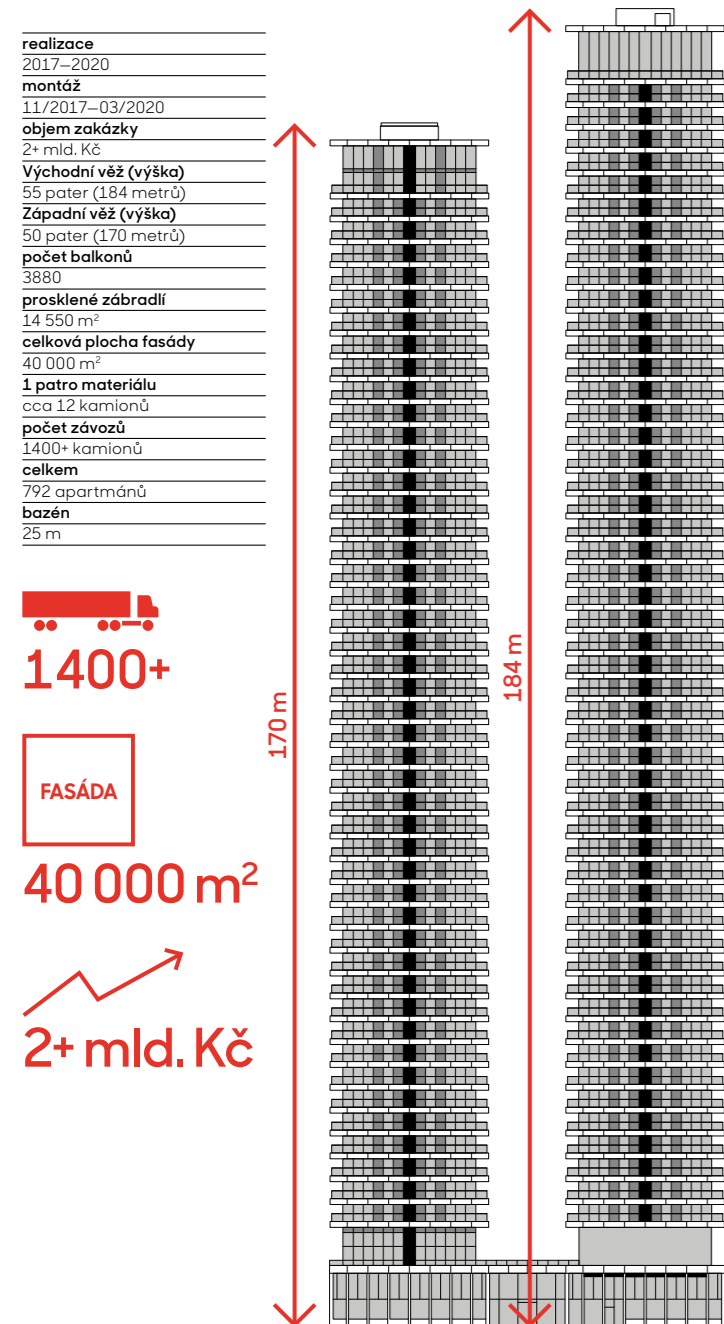
realizace	2017–2020
montáž	11/2017–03/2020
objem zakázky	2+ mld. Kč
Východní věž (výška)	55 pater (184 metrů)
Západní věž (výška)	50 pater (170 metrů)
počet balkonů	3880
prosklené zábradlí	14 550 m <sup>2</sup>
celková plocha fasády	40 000 m <sup>2</sup>
1 patro materiálu	cca 12 kamionů
počet závozu	1400+ kamionů
celkem	792 apartmánů
bazén	25 m

 1400+

FASÁDA

40 000 m<sup>2</sup>

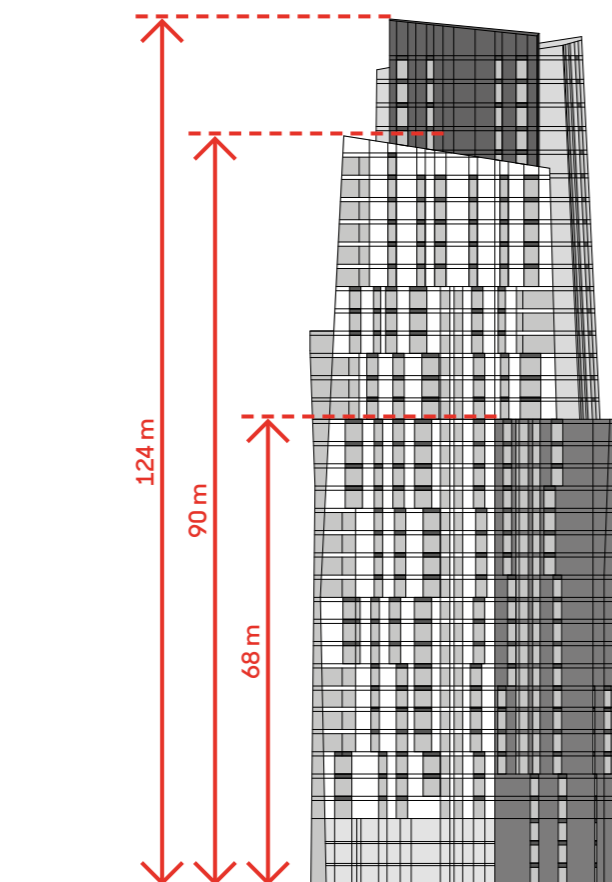
2+ mld. Kč



# Nine Elms Point London

realizace	2014–2019
montáž	05/2015–05/2019
objem zakázky	822+ mil. Kč
počet pater blok D (výška)	18 (68 m)
počet pater blok G (výška)	37 (124 m)
počet pater blok K (výška)	27 (90 m)
počet modulů	6 000+
celková plocha fasády	35 000 m <sup>2</sup>
počet závozu	500+ kamionů
počet projektantů Sipralu zapojených do projektu	60
počet hodin strávených na projekčních pracích	cca 133 000

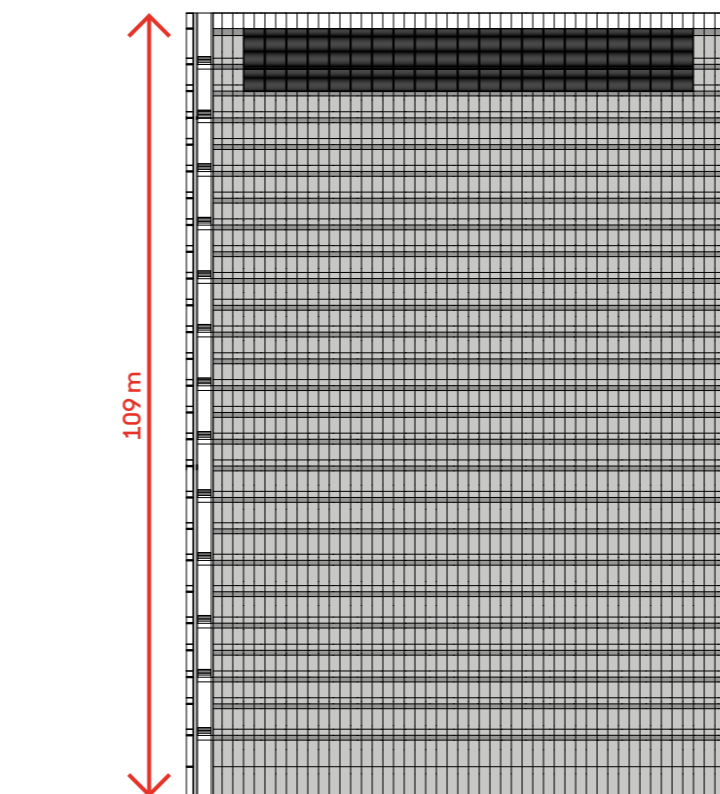
POČET MODULŮ 6 000+  500+



# City Tower Praha

realizace	2006–2008
montáž	02/2007–06/2008
objem zakázky	250+ mil. Kč
počet pater (výška)	27 (109 m)
celková plocha modulové fasády	24 000 m <sup>2</sup>
skleněná plocha obvodového pláště	90 %
celkový počet skleněných tabulí	10 000 ks
typický rozměr 2 typů modulů	3000 × 3750/4400 mm + 1875 × 3750/4400 mm
spotřeba hliníku	500 t
průměrná plocha panelů	12 m <sup>2</sup>
unikátní patentovaný systém montáže	tzv. montážní railing
neobvyklá izolační výplň mezi dvojskly	krypton

1 MODUL 12 m<sup>2</sup> AI 500 t 



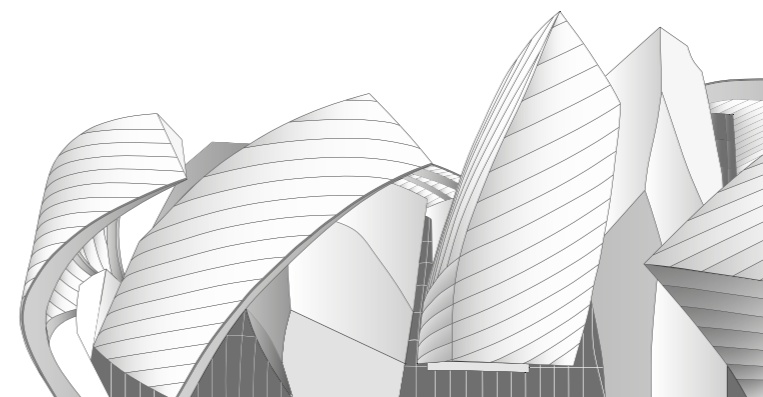
# Fondation Louis Vuitton Paris

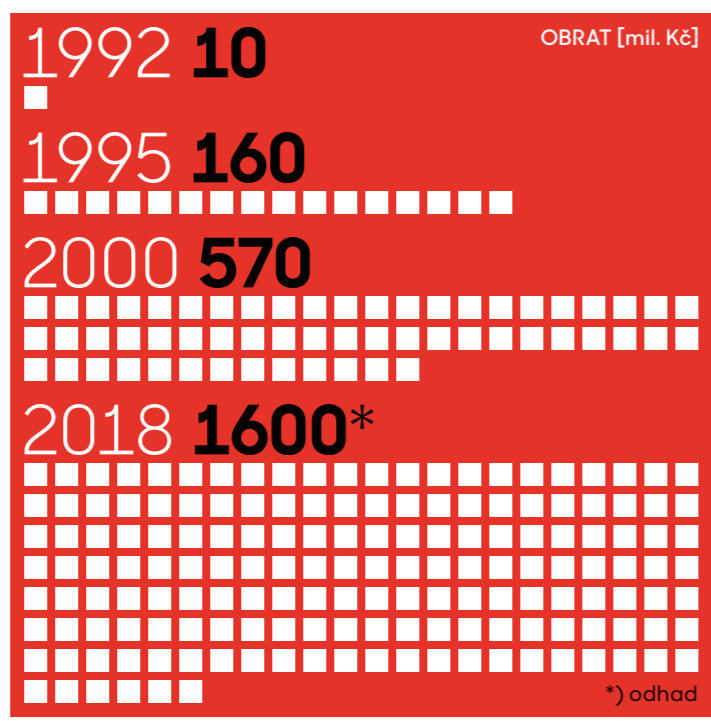
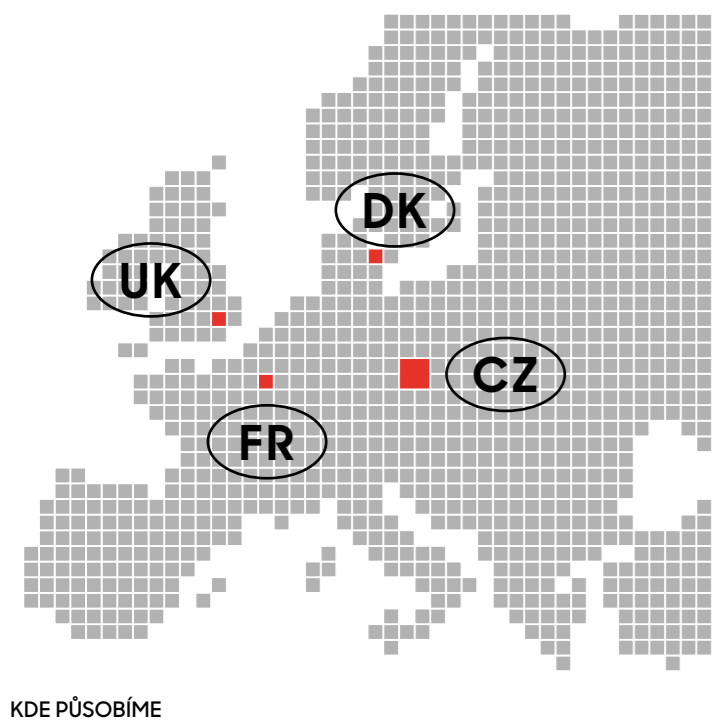
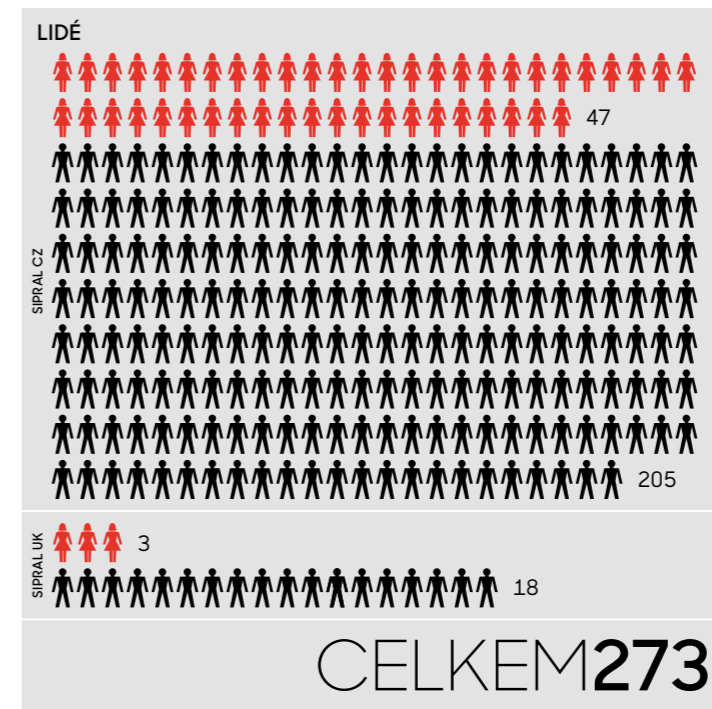
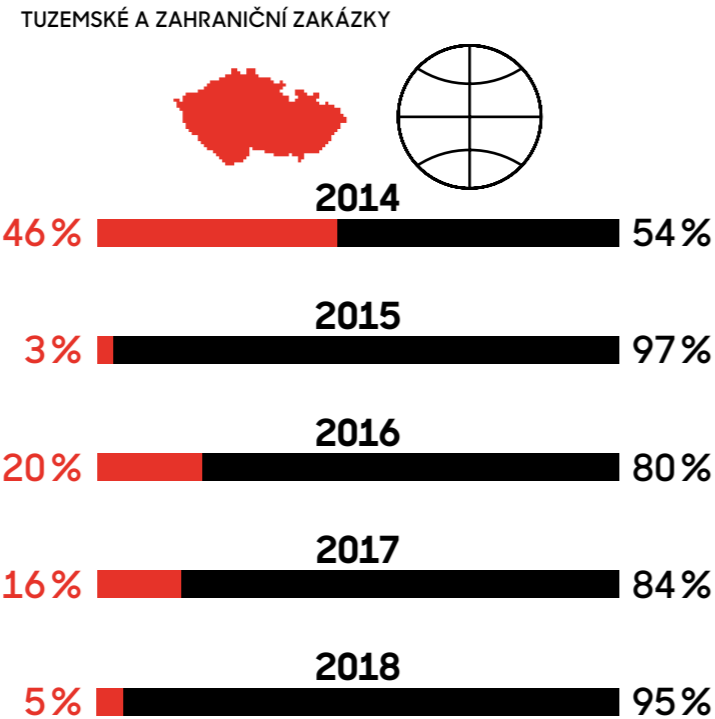
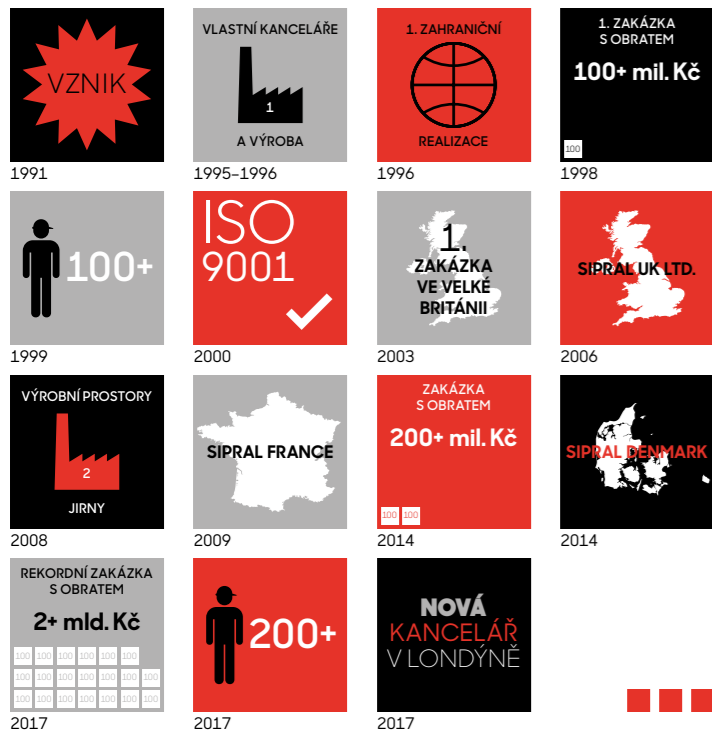
realizace	2009–2014
montáž	07/2011–08/2012
objem zakázky	625+ mil. Kč
max. výška prosklené fasádní konstrukce	40 m
základní betonová deska	11 000 m <sup>3</sup> betonu, 1 900 t oceli
dodávka Sipralu	5 000 m <sup>2</sup> ploch fasád
	42 venkovních prosklených fasád
	2 vnitřní prosklené fasády
	300 t oceli
počet projektantů Sipralu zapojených do projektu	40
počet hodin strávených na projekčních pracích	cca 150 000

TYPY FASÁD 44 ×

OCEL 300 t

 150 000 h  
PROJEKČNÍ PRÁCE





- 2000 CENA PRIMÁTORA HL. M. PRAHY [BUDOVA SIPRAL]
- 2001 STAVBA ROKU [ZLATÝ ANDĚL, CORSO KARLÍN]
- 2003 MIPIM: ARCHITECTURAL REVIEW [DANUBE HOUSE, RIVER CITY]
- 2008 BEST OF REALTY [CITY TOWER]
- 2011 INT. PROPERTY AWARDS LONDON: BEST OFFICE DEVELOPMENT [MAIN POINT KARLÍN]
- 2012 MIPIM AWARDS: THE WORLD'S BEST OFFICE BUILDING 2011 [MAIN POINT KARLÍN]
- 2014 CEEQA AWARD: THE BEST OFFICE BUILDING 2014 [FLORENTINUM]
- 2016 EY PODNIKATEL ROKU HL. MĚSTA PRAHY [LEOPOLD BAREŠ]
- 2017 CENA FRANCOUZSKO-ČESKÉ OBCHODNÍ KOMORY [SIPRAL]
- 2017 EUROPEAN STEEL DESIGN AWARDS 2017 [AMAGER BAKKE]

